

# STEINSGHILDE

1/05



Zeitschrift der Interessengemeinschaft Klettern  
Frankenjura & Fichtelgebirge e.V.

## Einladung zur JG-Hauptversammlung

am Samstag, 23.4.2005  
19<sup>00</sup> Uhr in Wannbach  
Gasthof Mühlhäuser

mit super Highlights:

- ▶ **Begrüßung**
- ▶ **Tagespunkte**
- ▶ **Kassenbericht**
- ▶ **Kassenprüfung/  
Entlastung**
- ▶ **Vorstandsbericht**
- ▶ **Außerordentliches  
Entlastung**

## WEG

VORNE

**Ein Felssturz**

ist in einer felsigen Gegend an sich nichts Außergewöhnliches. Auch bei uns in der Fränkischen waren in den letzten Jahr(zehnt)en mehrfach größere Felsabgänge aufgetreten. Vor ca. 20 Jahren sorgte ein großer Felssturz im mittleren Wiesenttal für viel Aufregung. Damals rutschte ein tonnenschwerer Block den südseitigen Hang hinab und „rollte“ über die Bundesstraße um schließlich in einer Wiese zum Stillstand zu kommen. Wie durch ein Wunder kam damals niemand zu Schaden. Felsabgänge von ähnlichem Ausmaß traten auch im Püttlachtal und am Röthelfels auf. Betroffen waren bisher meist

Felsen bzw. Felspartien die nicht beklettert wurden. In den letzten Jahren sind jedoch gehäuft auch Kletterfelsen bzw. bekletterte Felspartien von einem Felssturz in Mitleidenschaft gezogen worden. Trierer Wand, Münchser Wand, Pottensteiner Wand und Hartensteiner Wand, an allen Felsen sind in den letzten Jahren aus bekletterten Wandpartien mehr oder weniger große Felsbrocken abgegangen, zum Teil sogar zusammen mit Bühlerhaken.

Spätestens mit dem Abgang des Gipfelbrockens der Nonne samt Kassette, Abseilhaken und Umlenhaken im vergangenen Sommer

**IG-Mitgliederausweis**

In dieser Ausgabe wird der IG-Klettern Frankenjura & Fichtelgebirge Mitgliederausweis verschickt. Er klebt anstelle des üblichen Adresstiketts: Bitte raus-trennen und gut aufheben.

wurde eine neue Dimension erreicht, die jetzt durch den Einsturz der Waldmannspitze noch getoppt wurde.

Etliche der genannten Felsen sind (waren) beim Klettervolk ausgesprochen beliebt und man sich nur wundern und freuen, dass noch niemand durch einen Felssturz zu größerem Schaden gekommen ist. Eindrucksvoll werden wir daran erinnert, dass wir einen Natursport ausüben, bei dem wir zwangsläufig mit den Unabwägbarkeiten der Natur rechnen müssen. Vorsicht und Weitblick sollten daher nicht nur die reinen Felsnutzer walten lassen, sondern vor allem auch diejenigen die Routen einrichten und sanieren.

**Gasthaus Kroder**

Schlaifhausen 43  
91369 Wiesenthau  
Tel.: 09199/416

fränkische Gastlichkeit und  
hausgemachte Spezialitäten  
am Fuße der Ehrenbürg

Wir bieten gemütliche Räumlichkeiten  
auch für Familienfeiern,  
günstige Übernachtungsmöglichkeiten im  
Jugendherbergsstil für  
Wanderer, Kletterer, Radler, Romantiker  
und einen sonnigen Biergarten  
zum Genießen und Entspannen.

Montag Ruhetag / Dienstag ab 17.<sup>00</sup> Uhr  
geöffnet

## Vogelschutz - Zeitlich befristete Felssperrungen im Frankenjura

**Alle Jahre wieder, so auch heuer, gelten ab dem 01.02. an einigen Felsen der Fränkischen Schweiz wegen Vogelschutz zeitlich befristete Kletterverbote. Die aktuell betroffenen Felsen sind der nachfolgend aufgeführten Liste zu entnehmen.**

Aufgehoben wurden die Sperrungen der Hohen Nase (Geiskirche) und des Bandsteins, da hier im vergangenen Jahr keine Brutaktivitäten zu beobachten waren.

Neu in der Liste sind die Falkenhorstwand (Trubachtal) sowie der Aussichtsfels am Breitenberg (Gößweinstein). Zumindest bei letzterem besteht die Möglichkeit ein vorzeitigen Öffnung, sofern kein Brutvorhaben nachzuweisen ist.

Wie jedes Jahr können weitere Felsen gesperrt werden, sofern Brutversuche von bedrohten Greifvogelarten nachgewiesen werden. Bitte die entsprechenden Veröffentlichungen und die Ausschilderung vor Ort beachten.

Einige ältere Sperrungen per Verordnung sind derzeit auf dem Prüfstand, da an den entsprechenden Felsen (Sprungstein, Folterkammer) schon seit geraumer Zeit keine Brutaktivitäten mehr nachgewiesen werden konnten. Sollte sich diesbezüglich etwas bewegen, werden wir umgehend informieren. Gleiches gilt selbstverständlich, wenn im Falle eines erfolglosen Brutversuchs eine der angeführten Sperrungen frühzeitig aufgehoben werden sollte.

Der „Fränkische Weg“ im Bereich Fels- und Vogelschutzpolitik, weg von unflexiblen Verboten hin zu dynamischen Regelungen, hat sich übrigens bestens bewährt. Trotz zunehmender Popularität des Klettersports ist auch die Zahl der Wanderfalkenbrutpaare in den letzten Jahren kontinuierlich gestiegen. Mittlerweile ist wieder eine Populationsdichte erreicht die der entspricht die in der Region bestand bevor es, durch Insektizide und Pestizide bedingt, zu einem starken Einbruch Falkenzahl gekommen war. Nach Ansicht des LBV ist damit die maximale Brutpaardichte annähernd ausgeschöpft und somit mit einem weiteren signifikanten Anstieg der Populationszahl nicht mehr zu rechnen.

Damit die bestehenden Regelungen auch weiterhin gut funktionieren ergeht an alle Kletterer die Bitte die Absprachen einzuhalten. Vor dem Klettern sollte die Information über die aktuelle Sperrungssituation ebenso obligat sein wie der Blick in den Kletterführer!

### Veldensteiner Forst, Pegnitztal & Hersbrucker Alb

- Rabenfels
- Folterkammer & Moskitorock
- Roter Fels (einzelne Wandpartien, Beschilderung beachten)
- Sprungstein (1.11. - 12.8.)
- Brosinnadel u. Oeder Wand

### Trubachtal & Seitentäler

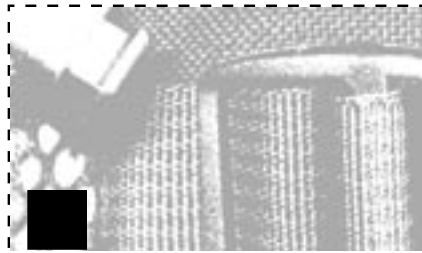
- Falkenhorstwand
- Egloffsteiner Gemenwand (= Pfarrfels)

**Können diese Waden lügen?**

Alpin- und Outdoor-  
bekleidung, Funktions-  
wäsche, Kletterausrüstung,  
Seile, Gurte, Hardware,  
Kletter- Trekking- Berg-  
und Wanderschuhe,  
Rucksäcke, Schlafsäcke,  
Isomatten, Leichtbau-  
zelte und und und...

**Toni Weiß**  
Outdoor Klettern  
Ski & Tour

Di bis Fr 9.30 - 18.30 | Sa 9.30 bis 13.00 | Nürnberg Südstadt | Schweiggerstr. 17 | ☎ (0911) 4099 186  
Montag geschlossen  
two frubers Sport Erdenkäufer + Falk war



# FÄHRMANN

**Wir haben uns nach  
Hersbruck abgeseilt,  
lassen Sie aber nicht  
hängen:  
Ultrakonservative  
Rucksäcke, Daypacks in  
völlig unzeitgemäßer  
Langzeit-Qualität  
gibt es nach wie vor.**



Spezialausrüstung für Rettungs-  
einsätze in Luft und Fels, Ruck-  
säcke, Daypacks, Prototypen

Fährmann GmbH • 91217 Hersbruck

**Tel.: 09151 82 42 28**  
faehrmann-konzept@t-online.de

- Todsfelder Wand
- Röthelfels (einzelne Wandpartien, Beschilderung beachten)

## Göbweinstein

- Breitenberg Aussichtsfels (= Oma Eichler Wand)

## Wiesenttal, oberes & unteres

- Matterhornwand
- Freundschaftsturm
- Richard Vogel Ged. Wand
- Heidenkirche (= Punta Civetta = Heinrichsgrotte, komplett)
- Norisbaba-Wand
- Behringer Ged. Wand
- Wolkensteiner Wand
- Rabenecker Wand
- Geckofels (obere und untere Wand)

## Leinleiter Tal

- Totensteinwände & Totenstein

## Püttlachtal

- Toni Rockstroh Ged. Wand
- Püttlacher Wand

## Bamberger Gebiete

- Frankendorfer Klettergarten (einzelne Wandpartien, Beschilderung beachten)
- Holzgauer Wand (einzelne Wandpartien, Beschilderung beachten)
- Hammerschmiede
- Hohe Wand
- Uhustein
- Kainachtaler Wand



Zeltplatz mit Schlaflager  
März bis Oktober

# Gasthof Eichler

Der Treffpunkt für  
Kletterer, Wanderer & Radfahrer  
im Trubachtal



Wir freuen uns auf Sie  
Fam. Walter &  
die Kletteroma

- \* Kleiner Imbiss, kalt und warm
- \* Tägl. frisches Hausgebäck
- \* Kaffeeterrasse + Biergarten

Wolfsberg 43 - 91286 Obertrubach - Tel. 09245/383 - Fax 9116 - [www.gasthof-eichler.de](http://www.gasthof-eichler.de)

## Waldmannspitze eingestürzt!

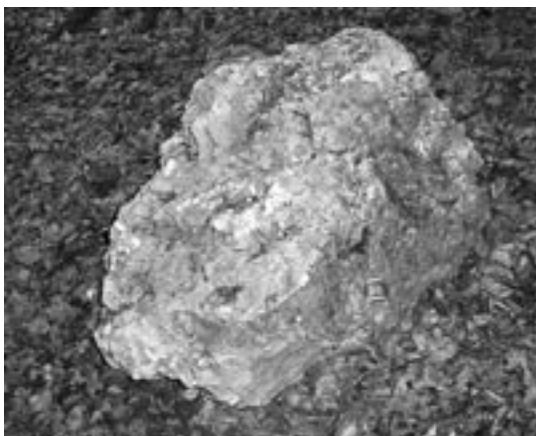
Ein riesiger Felssturz hat im Großenohrer Tal die Waldmannspitze, einen klassischen Kletterfelsen, annähernd vollständig zerstört. Anfang Februar, zunächst von niemandem bemerkt, ist der Hauptgipfel einschließlich fast der gesamten Talseite eingestürzt. Insgesamt sind sicher weit über 100 qm<sup>3</sup> Fels abgegangen. Über 2/3 des Felsturms wurden so Opfer des Felssturzes. Übrig geblieben ist lediglich der Nebengipfel. Alle klassischen Anstiege, einschließlich des Normalweges sind nur noch Geschichte. Betroffen ist auch die Route Silberblick, der jüngste Weg an der Waldmannspitze, die für viele Kletterer als die schönste Route im Tal galt.

Der traurige Rest der Waldmannspitze sollte auf keinen Fall bestiegen werden, auch er ist vom Einsturz bedroht. Unbedingt gemieden werden muss auch der Bereich unterhalb des Felsen, da talwärts noch einige größere Felsbrocken abgehen können. Die Behörden wurden informiert, weiterführende Sperrungsmaßnahmen sind nicht geplant.



Links eine historische Aufnahme der Waldmannspitze, rechts eine aktuelle Aufnahme mit dem fehlenden Fels eingezeichnet.

*Immer wieder gibt es Felsstürze: rechts am kleinen Mönch, unten an der Hartensteiner Wand. Der Bühler hat es gut überstanden ...*



## Workshop Routensanieren 2005

Wegen der großen Nachfrage im vergangenen Jahr veranstalten wir auch heuer wieder einen Hakensetzerkurs. Wie schon bei den letzten Veranstaltungen wird im Zuge des Treffens ein Kletterfels saniert, aktiv werden wir diesmal an der Schlehenmühler Wand.

Die ganztägige Veranstaltung findet am 23.04.2005 statt.

Anmeldung und Information über:

Jürgen Kollert

E-Mail: [juergen.kollert@ig-klettern.com](mailto:juergen.kollert@ig-klettern.com)

Tel.: 0171-3261680



# FRÜHJAHRSAANGEBOTE FÜR GIPFELSTÜRMER

Sitzgurte	ab 49.- €
Kletterseile 60m	ab 99.- €
Windstopper Jacken	ab 99.- €
ultraleichte Regenjacken	ab 139.- €

Bucherstr. 48a (Friedrich-Ebert-Platz)  
NÜRNBERG • FON: 35 68 20

## HETZOPHREN

OUTDOOR - TREKKING - KLETTERN - HÖHLE

IG Klettern, Prinzregentenufer 9,  
90489 Nürnberg

Postvertriebsstück B 9342 F

Steinschlag erscheint bei der IG Klettern e.V., Adresse des 1. Vorsitzenden.  
Vertreter im Sinne des Presserechts Stephan Haase.  
Bezugspreis im Jahresbeitrag erhalten.

**Namentlich gezeichnete Beiträge geben die Meinung der Verfasser wieder, die nicht mit der der IG Klettern e.V. übereinstimmen muß.**

## IG Klettern: Interessengemeinschaft Klettern Frankenjura & Fichtelgebirge e.V.



www.ig-klettern.com

1. Vorsitzender: ..... **Dr. Jürgen Kollert**, Kleiberweg 9, 90480 Nürnberg  
1. stv. Vorsitzender: ..... **Stephan Haase**, Am Steinberg 22, 91284 Neuhaus  
2. stv. Vorsitzender: ..... **Helmut Andelt**, Thalfelder Str. 5, 96264 Altenkunstadt  
**Kontakt:** ..... **Dr. Jürgen Kollert**, Telefon: 0171 / 32 61 680, Fax: 0911 / 5487 615  
**Stephan Haase**, Telefon und Fax: 09156 / 17 30  
Vereinskonto: ..... Stadtparkasse Fürth, BLZ 762 500 00, Konto-Nr. 328 286  
Taxwoman: ..... **Heike Zeibig**  
Spendenkonto: ..... Die IG Klettern ist als förderungswürdig anerkannt! Spenden werden erbeten über das Vereinskonto



Redaktion ..... **Sebastian Schwertner**, Pfälzer Str. 29, 91052 Erlangen  
Telefon: 09131 / 37 6 37, E-Mail: sebastian@climbing.de  
Anzeigenverwaltung: ..... **Heike Zeibig**, Fichtenstr. 55, 90763 Fürth, Tel.: 0911 / 971 54 58  
Copyright: Die Zeitschrift und alle in ihr enthaltenen Beiträge sind urheberrechtlich geschützt.

## Beitreten: damit Sie auch morgen noch kraftvoll durchziehen können!

**Beitrittserklärung**

**Änderungsmeldung**

Name:

Vorname:

Anschrift:

Beruf:

Geburtsdatum:

Ich erkläre hiermit meinen Beitritt zum Verein „Interessengemeinschaft Klettern Frankenjura & Fichtelgebirge e.V.“.  
Ich trete bei als (bitte ankreuzen):

Mitglied

Jahresbeitrag EUR 18,-

förderndes Mitglied

Jahresbeitrag DM \_\_\_\_\_ (mind. EUR 64,-)

Einmalige Aufnahmegebühr EUR 2,-

Den Jahresbeitrag und die Aufnahmegebühr soll mit Lastschriftverfahren eingezogen werden. Hierzu ermächtige ich die IG Klettern e.V. widerruflich, die von mir zu entrichtenden Zahlungen (Jahresbeitrag und ggf. Aufnahmegebühr) bei Fälligkeit zu Lasten meines Girokontos:

BLZ:

Konto-Nr.:

Bank:

durch Lastschrift einzuziehen. Wenn mein Konto die erforderliche Deckung nicht aufweist, besteht seitens des kontoführenden Kreditinstitutes keine Verpflichtung zur Einlösung.

Ort, Datum:

Unterschrift:

Bitte einsenden an: **Susanne Eichhorn, Blütenstraße 37, 90542 Eckental**



Wir arbeiten mit EDV und speichern Ihren Namen, Ihre Adresse und die sonst im Rahmen dieser Angelegenheit benötigten Daten.